

# KIMBERLITE REAL ESTATE

JC&M LIFE STYLE

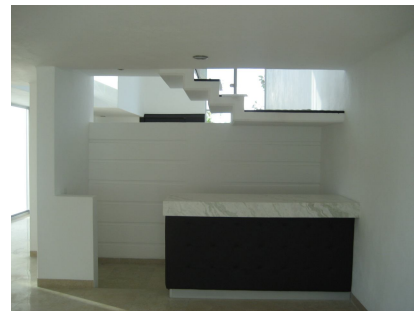
**VENDEN > CASA " K ZEN "**



**UBICACIÓN:** Condominio Puerta Plata (Av. Universidad #600, entre Av. Patria y Paseo Royal Country, Colonia Puerta de Hierro, C.P. 45116, Zapopan, Jalisco) calle Circuito Puerta del Sol #134, esquina Puerta de la Lluvia, Lote número K - 6.



**SUPERFICIE:** Proyecto Moderno y Funcional construido sobre 500m2 de terreno, con 420m2 de construcción.



**DISTRIBUCIÓN:** PLANTA BAJA. - Sala (con doble altura), amplia recámara con baño y vestidor, comedor (separado de la sala) con vista a jardín lateral tipo zen (con arena y cactáceas), family room con bar, amplia cocina integral (estilo minimalista) con estufa y campana en el centro(isla),cuarto de despensa, cuarto de lavado, patio de tendido, amplio jardín posterior; PLANTA ALTA. - 3 recámaras, todas con baño vestidor, recámara principal con balcón y recámaras secundarias con acceso a terraza volada, closet para blancos, cuarto de T.V.,terrazza volada; EXTERIOR. - Cuarto de servicio independiente (en sótano) con baño completo y vestidor, estacionamiento para 6 vehículos, majestuosa entrada principal con recibidor para un coche o hasta dos (media glorieta o apeadero),puerta principal decorada con muro llorón (cascada) y pileta (llena de agua, piedras bola de mármol color blanco y de rio color gris), dos bodegas.



**ACABADOS:** Pisos de mármol 60 x 60, baños con pisos y muros de mármol 40 x 40, dula natural marca Bruce (de encino americano) en las tres recámaras de la planta alta, recámara principal con dos lavabos, tina, regadera de acero inoxidable y banca para sentarse, recámaras secundarias con regaderas cuadradas tipo ducha con salida de techo, lozas de lavamanos cubiertas con mármol (importado de Grecia), puertas y



vestidores de madera natural en encino americano, con entrecalles de acero inoxidable, herrajes de acero inoxidable, laca de poliuretano a los altos sólidos (color chocolate), cajones y entrepaños con correderas de extensión, barandales en acero inoxidable con cristal de alta seguridad, cubiertas de granito natural en cocina (importado de Brasil), cubierta de onix iluminada (con luz fría) en barra del bar, ventanas con aluminio importado de 4" , cristal tintex (color verde) de 6mm y 9mm en claro y frost(esmerilado), tragaluces con cristal tintex de 9" , porcelanato español en balcón de la recámara principal, en piso de terraza volada, en mamparas de regaderas (baños de recámaras secundarias), detalle de madera teka en fachada lateral (protegida con aceite thompson para exteriores), herrería de primer nivel en terraza volada (recubierta con pintura anticorrosiva y terminada con pintura automotiva en color grafito), proyecto de iluminación ambiental tanto en interiores como exteriores (con accesorios y lámparas minimalistas), salidas para t.v. en todas las recámaras, salidas para teléfono, interphone, Sky y cable, tinaco y cisterna herméticos, sistema hidroneumático, sistema de riego por aspersión.





#### **CALIDAD EN LOS MATERIALES UTILIZADOS EN LA CONSTRUCCIÓN**

**MUROS DE CARGA CON CONCRETO ARMADO REFORZADO Y TRABES ANTISÍSMICAS.**

**AMENIDADES Y VENTAJAS DEL FRACCIONAMIENTO:** Ubicado en la zona más exclusiva de la ciudad, considerado como el de mayor plusvalía en Guadalajara, acceso controlado, vigilancia las 24 horas, dos coches patrulla para el interior del condominio, proyecto autorizado para instalar cámaras de circuito cerrado en todo el fraccionamiento, calles de concreto amplias, camellones y áreas verdes de primer nivel, estacionamiento para visitantes, Casa Club con alberca, canchas de tennis, cancha de basket ball, gimnasio, oficinas, auditorio, restaurant y bar, área de juegos para niños, pista de jogging, baños y vestidores con lockers, cuartos de vapor y camas de masaje.

**PRECIO DE CONTADO: \$7´600,000.00 PESOS MEXICANOS.**

#### **INFORMES:**

**LIC. JUAN CARLOS COVARRUBIAS.**

**TEL (01) 333 6425254 / 6425255 CEL (045) 333 6622918**