

Ficha Técnica de la Torre Empresarial



Servicios en la Zona: Todas las entidades bancarias y financieras, Centros Comerciales, 45 minutos al Aeropuerto, entre otros.

Ubicación	AK11 93A 85
Acceso peatonal Actual	AK11
Acceso Vehículos	AK11

Área Disponible	2.300 m ² (aprox.)
Descripción	Oficina abierta y cerrada
Niveles	6 Pisos más altillo y terraza 2 sótanos
Parqueos	35 garajes
Área Lote	703 m ²

Características generales de los pisos: Dos ascensores LG, bombas de agua potable y de eyección, planta eléctrica suplencia total, CCTV, control de acceso, control de visitantes, cafetería, comedor, cocina.



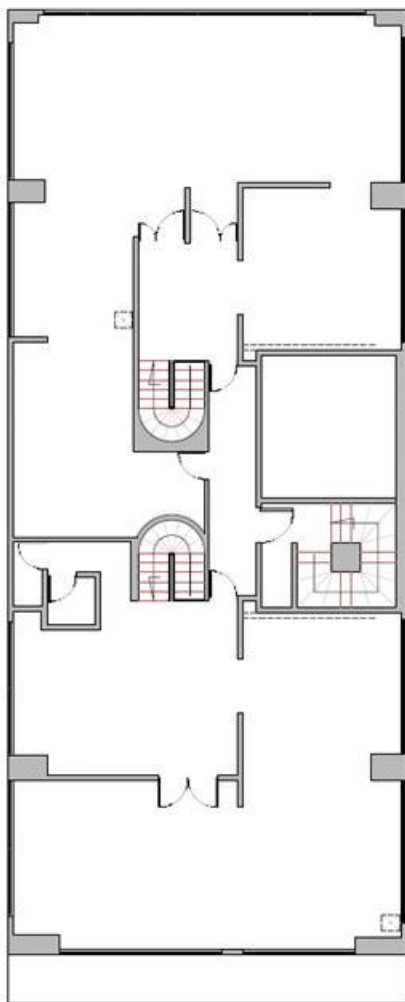
Organización
SANTAMARÍA

Ubicación, Foto Satelital Reciente

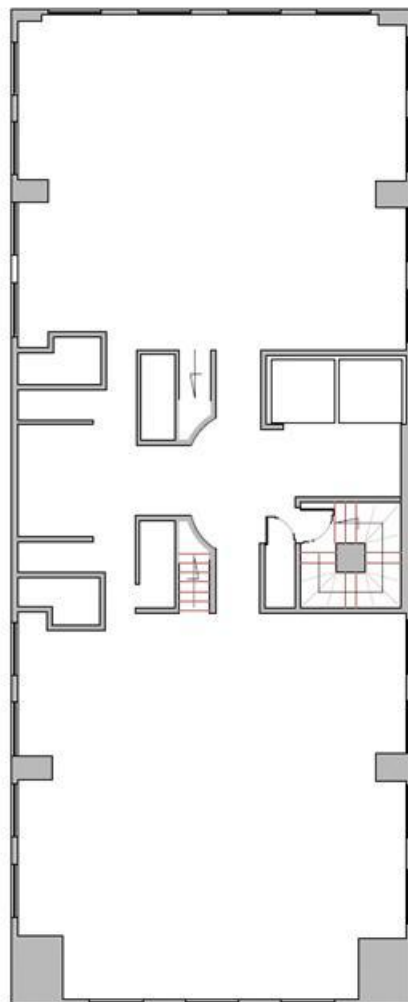


Organización
SANTAMARÍA

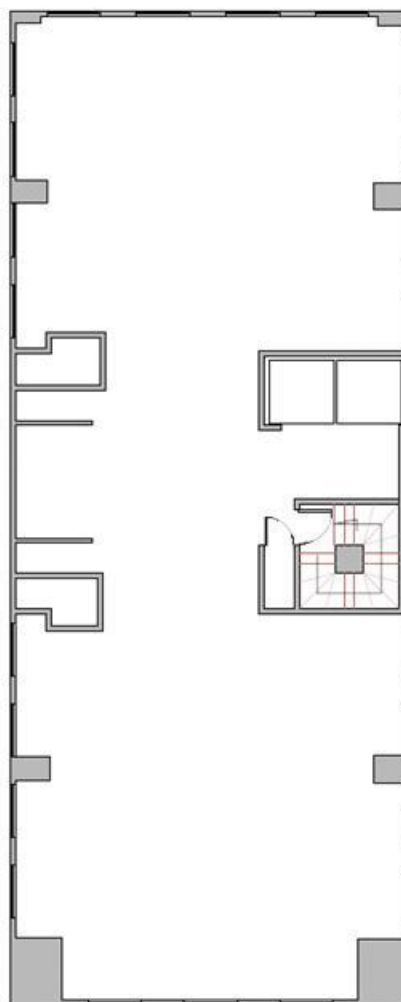
Mezzanine



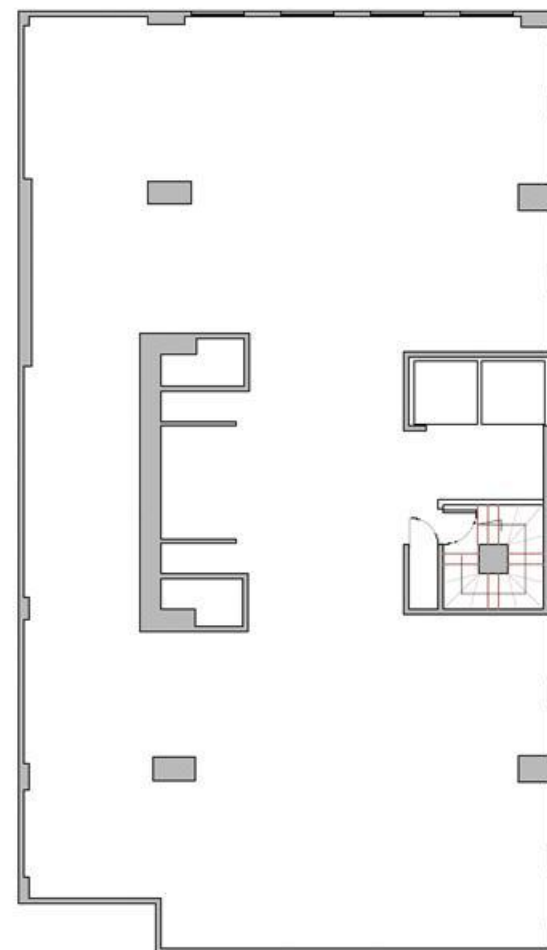
Piso 6



Piso 5, 4 y 3

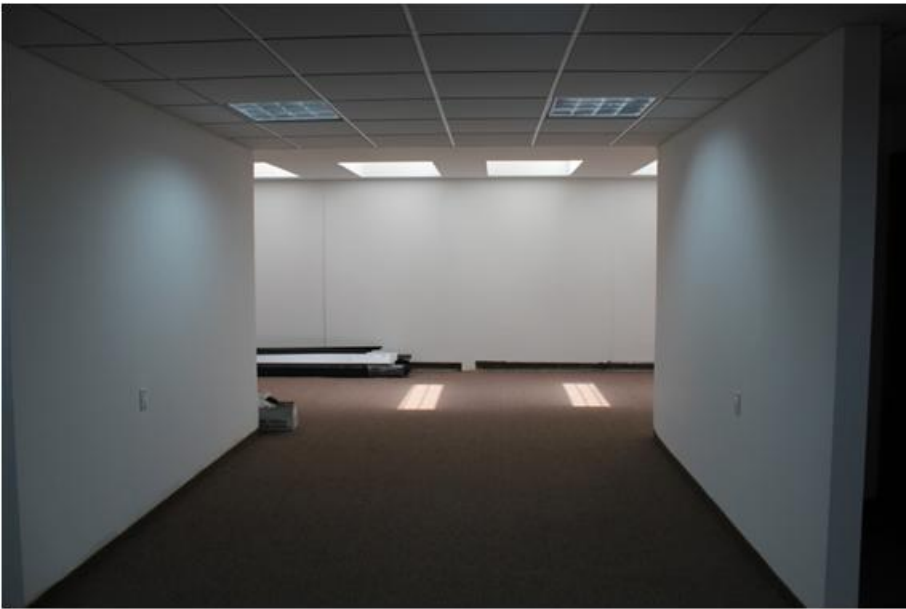


Piso 2



Organización
SANTAMARÍA

mercadeo@santamariaorg.com

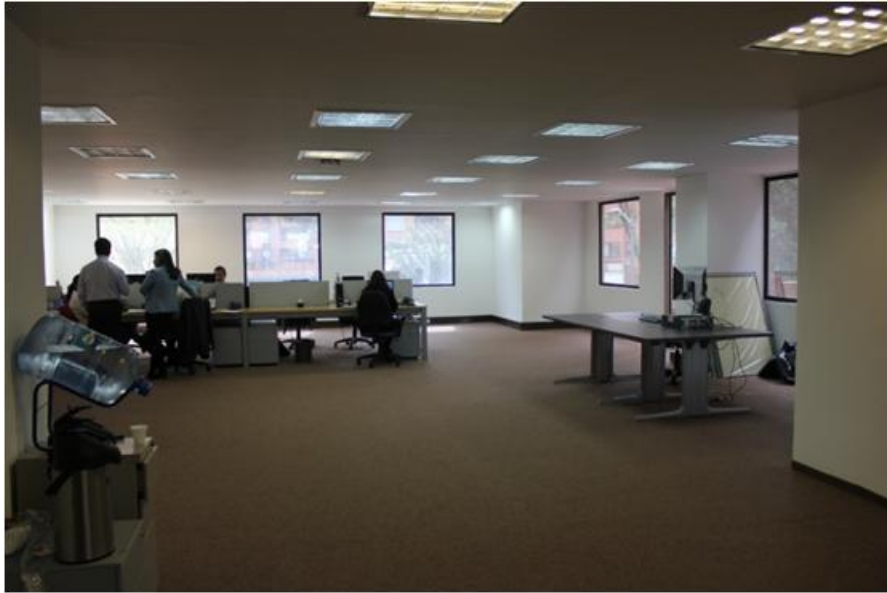


En el segundo piso 575m2 aproximadamente compuesto de oficinas tipología abierta, terrazas, luz cenital, balcón, cuatro baños individuales, pisos en tapete y techos en fibra mineral, iluminación artificial con lámparas cuadradas de tubos fluorescentes, canaleta perimetral para el cableado estructurado y cuarto de datos y equipos.



Organización
SANTAMARÍA

mercadeo@santamariaorg.com

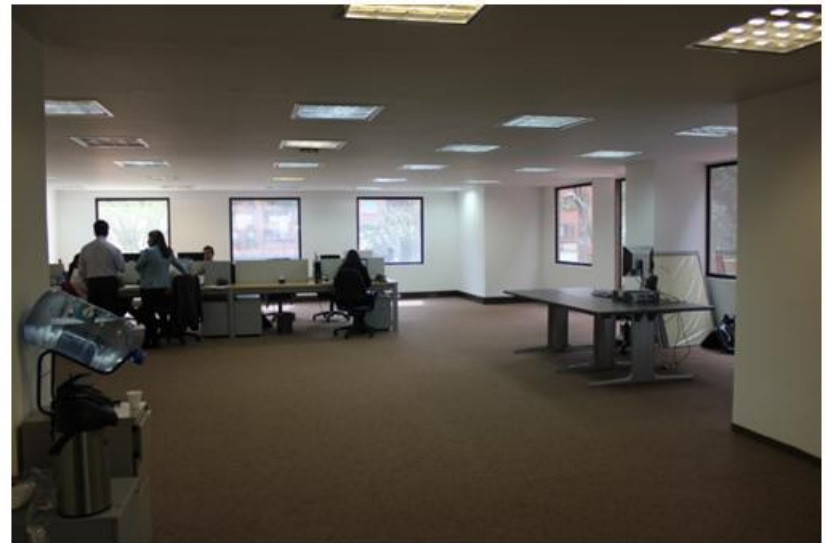
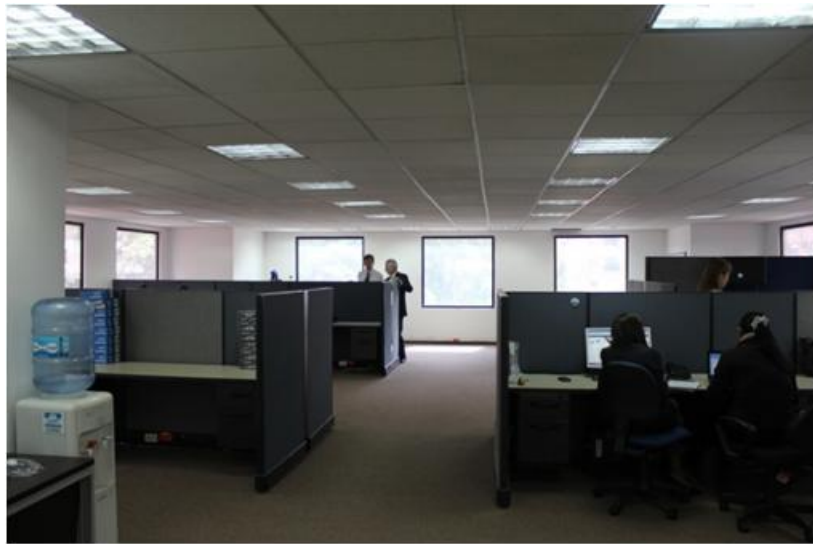


En el tercer piso 400m² aproximadamente compuestos por áreas de oficina abierta, terraza y techos en drywall, con cuatro baños individuales, pisos en tapete iluminación artificial con lámparas cuadradas de tubos fluorescentes, canaleta perimetral para el cableado estructurado y cuarto de datos y equipos.



Organización
SANTAMARÍA

mercadeo@santamariaorg.com



Los pisos cuarto y quinto con un área aproximada de 320 m², compuestos de oficinas tipología abierta con techos en fibra mineral, cuentan cada uno con cuatro baños individuales, pisos en tapete iluminación artificial con lámparas cuadradas de tubos fluorescentes, canaleta perimetral para el cableado estructurado y cuarto de datos y equipos.



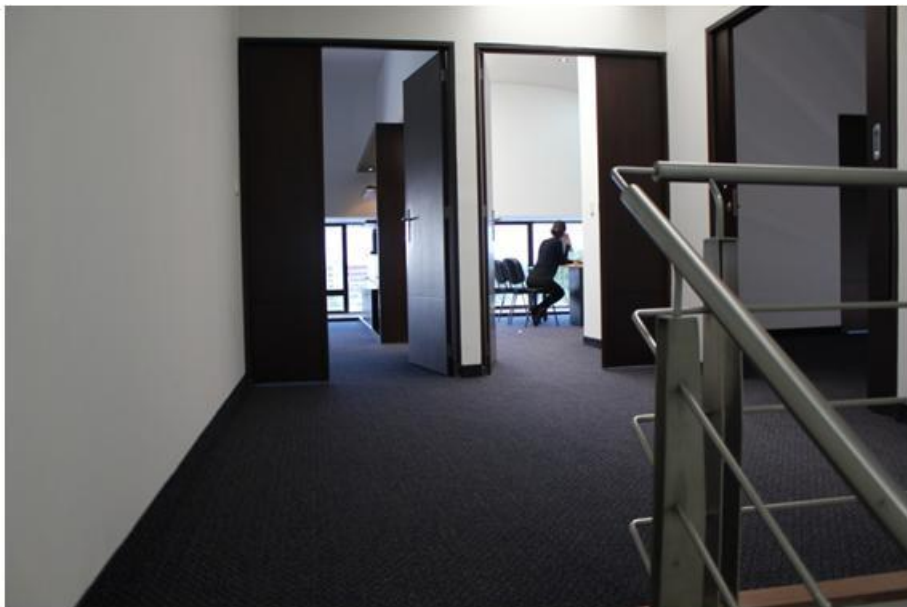
Organización
SANTAMARIA

mercadeo@santamariaorg.com



En el piso sexto, 320m2 aproximadamente de oficinas tipología abierta, cuatro baños individuales, dos escaleras con pasos en madera al Mezanine, pisos en tapete y techos en fibra mineral, iluminación artificial con lámparas cuadradas de tubos fluorescentes, canaleta perimetral para el cableado estructurado y cuarto de datos y equipos.

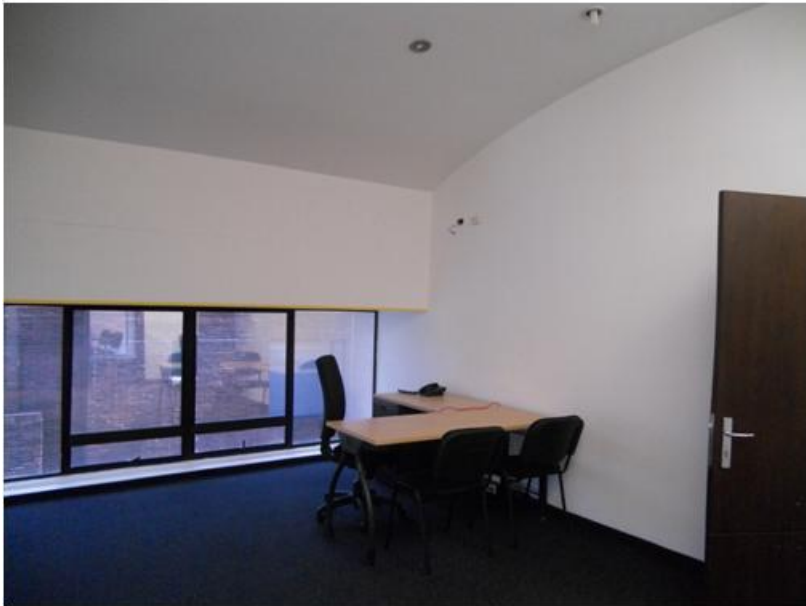
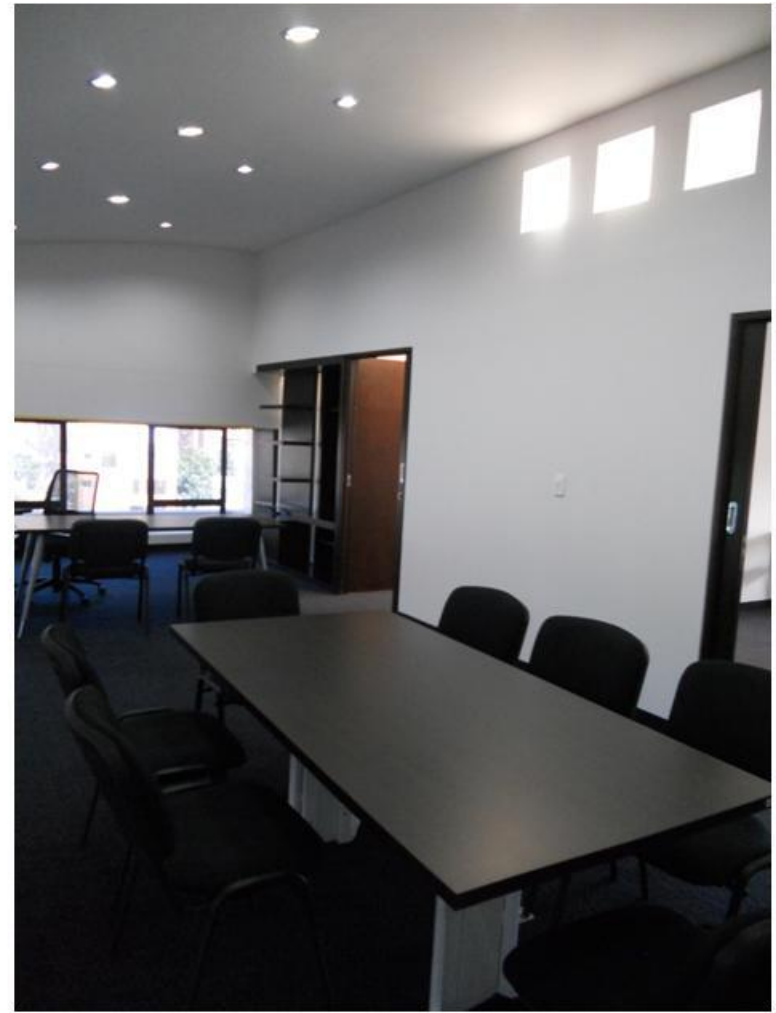




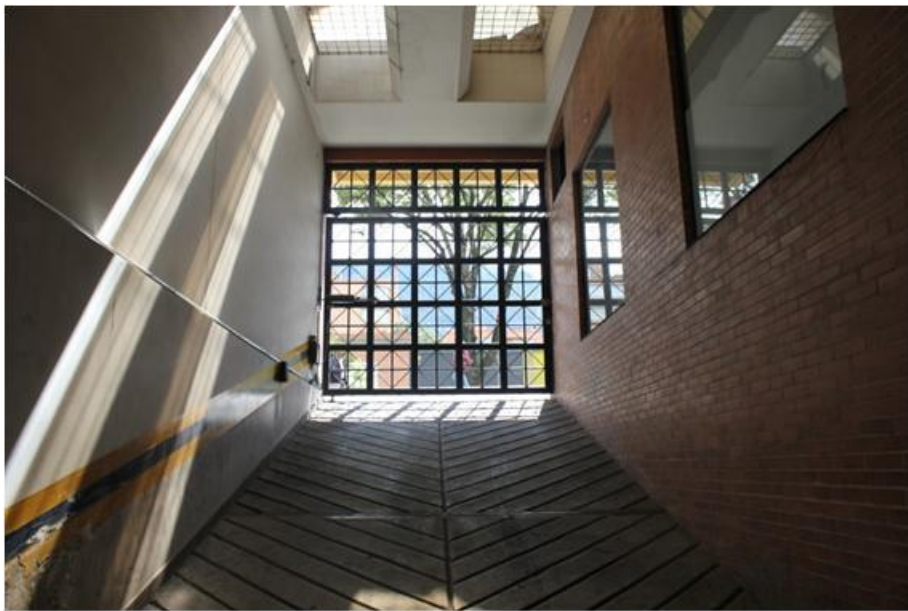
En el Mezanine, 355m2 aproximadamente de oficinas tipología cerrada tipo presidencial, con bibliotecas en madera é iluminación cenital natural, dos baños individuales y una batería de baños, dos escaleras con pasos en madera al sexto piso, pisos en tapete y techos en Drywall Abovedado, iluminación artificial con lámparas alógenas y ahorradoras, canaleta perimetral para el cableado estructurado y cuarto de datos y equipos.



mercadeo@santamariaorg.com



mercadeo@santamariaorg.com



Un edificio inteligente, seguro,
muy cómodo y confiable para
trabajar, excelentemente
ubicado y totalmente funcional.





Excelentes
parqueaderos, seguros,
amplios y bien
señalizados





El edificio cuenta con:

- una magnífica cafetería para visitantes y funcionarios con dos máquinas de snacks, una de café y una de agua que les brinda productos de gran calidad, así como un espacio agradable amoblado para tener un corto descanso mejorando el bienestar.

- Un baño para la cafetería

- Una moderna recepción.

- Una sala de espera.

- Un amplio hall de ascensores

- Un baño para el personal de servicios generales y vigilancia.

